

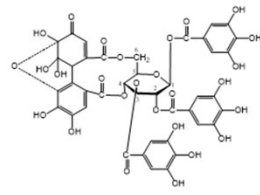
# 西九州大学産学官連携推進室について

本学の産学官連携推進室は、地域や産業界の皆様との連携の窓口として、またイノベーション創生の拠点として、産・学・官の連携を推進します。

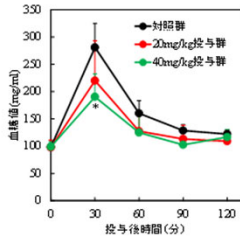
西九州大学  
産学官連携推進室  
室長 安田 みどり

## 事例1

神埼市の“菱”の研究と商品開発



ヒシポリフェノール



血糖値上昇抑制作用



ひしぼうろ



ヒッシーくん



くわびしぼうろ



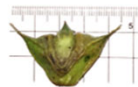
桑菱茶



化粧品エキス



ハンドクリーム



ワビシ



菱焼酎の廃棄物を有効利用

## 事例2

ジュニアアスリート、女性アスリート支援事業

西九州大学は、スポーツで頑張る高校生を応援します！

スポーツ健康福祉学科  
健康栄養学科  
心療リハビリテーション学科  
リハビリテーション学科

令和6年度  
8月実施  
次回2月予定

栄養・心理  
サポート

アスリート健診

血液検査  
骨密度  
体組成

詳細はHPで

【公的・公共的団体】



その他にも、様々な分野において共同研究、受託研究を行っています。本学は、栄養、福祉、スポーツ、リハビリ、デジタル、教育、看護等の教育・研究分野がございます。少しでも多くの企業様に興味を持っていただくと嬉しい限りです。本学との連携のご依頼をお待ちしております。

【お問い合わせ先】

西九州大学 産学官連携推進室 電話:0952-52-4191 メール:syomu@nisikyu-u.ac.jp

