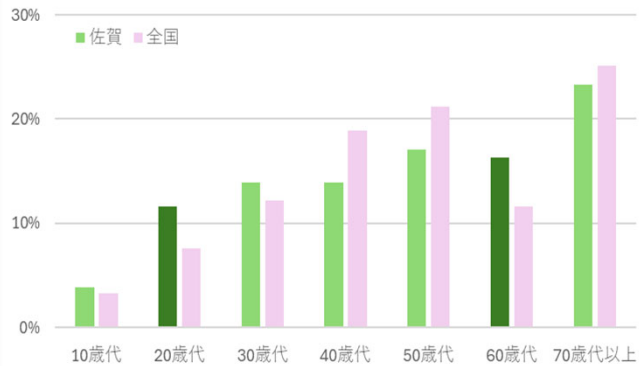


# 医療・福祉・介護職の経験の差を埋めるAIの力 -メンタルケアの新たな1歩-

西九州大学  
リハビリテーション学部  
小松洋平

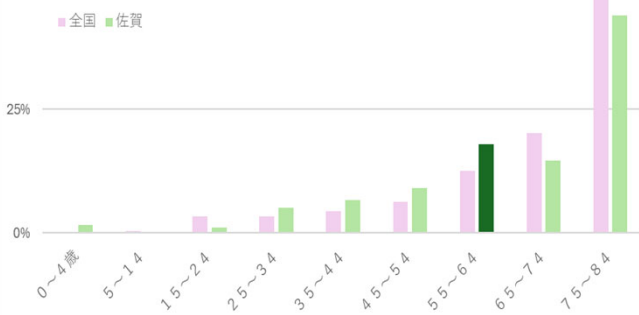
## 佐賀県民の「こころ」の問題

佐賀県と全国の年代別自殺者割合の比較



※出典:佐賀県警2024

佐賀県と全国の年代別気分障害受療者割合比較



※出典:厚生労働省患者数調査

▶ 自殺者  
60歳代 20歳代  
割合高い

▶ メンタル悪化  
60歳前後  
割合高い

↓  
認知症への  
移行可能性

**1次予防** 高齢者が定期的に集う場(介護予防教室,地域サロン)で

音声解析技術を用いた心の状態チェック機器

声で  
こころの状態を  
見える化



+

**2次予防** 介護職などが高齢者にメンタルヘルスケア

傾聴・共感, 動機付け, マインドフルネスや  
心身が休まる活動の提供, 医療等への橋渡し



西九大こころケアメゾット

精神健康の改善, 認知機能の維持改善

今後, 自殺者減少, 認知症の予防による医療費削減に期待

企業・介護施設の皆様へ

メンタルヘルスケアのアプリ共同開発しませんか?  
西九州こころのケアメゾットを従業員に導入し健康経営に貢献させてください  
介護施設で, 上記を利用者さんに導入してみませんか?