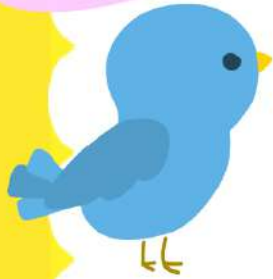


西九州大学
佐賀キャンパス

令和8年
5月開講
全8回
実施



親子療育



「ぴよっこ」

ことばや発達の気になる
1・2歳児と保護者の遊びの場



本療育は、全8回に渡り、お子さんとの遊びを通して、かかわり方を学ぶ、**保護者のための親子療育&勉強会**です

日時

全8回実施(予定)
毎月1回**日曜日**
第1回 **5月24日(日)**
AM10:00~AM11:30(受付9:40)

対象者

1・2歳児(令和8年3月段階)
と保護者 7組程度
※ 原則全8回とも参加できる親子

場所

西九州大学佐賀キャンパス
3号館1階 表現スタジオ
(佐賀市神園3丁目18-15)

内容

- ★ 親子&学生での自由遊び
- ★ 親子療育(設定遊び)
- ★ 保護者の勉強会

年会費

- ★ 1家族1,000円(保険料含む)

申込

下記のQRコードからお申し込みください。定員になり次第締め切らせていただきます。

MAIL

hondaka@nisikyu-u.ac.jp

TEL

0952-37-9601(研究室直通)

担当

子ども学部子ども学科 本田和也

お問い合わせ

