



西九州大学グループ
健康福祉・生涯学習センター

令和7年度生
募集要項

エルダーカレッジ(本科)

エルダーカレッジ(大学院)

生きがいづくり教室



皆様に支えられて30周年を迎えました。

年間行事予定表

4月 入学式・新入生オリエンテーション

授業開始



8月 夏休み

10月 後期授業開始

学園祭



12月 冬休み



1月 後期授業再開

2月 春休み



3月 本科卒業式・大学院修了式



学校法人永原学園

公式マスコットキャラクター 「ナガーラ」

西九州大学・西九州大学短期大学部の健康福祉・生涯学習センター(佐賀キャンパス)は、平成6年に開設され、30年以上にわたって「学び」と「出会い」を求める地域の皆様の集いの場として、ご活用いただいています。

参加年齢は問いません。新たに出会う仲間とともに、有意義なキャンパスライフを送ってみませんか。

	エルダーカレッジ 本科	エルダーカレッジ 大学院	生きがいづくり教室
定員	30名 (最少定員5名)	30名 (最少定員5名)	20名 (最少定員5名)
申込受付は「申込書」の提出順とし、各定員になり次第締め切ります。			
応募資格	希望される方すべて (年齢不問)	エルダーカレッジ 卒業生 (再入学可)	おおむね60歳以上
受講期間	2年間	1年間	1年間
開講数	週1日(2講座) 年間56回	週1日(2講座) 年間56回	週1日(2講座) 年間52回
入学金	10,000円+振込手数料 再入学者は入学金免除。 グループでご入学の場合は、 グループで10,000円 (入学前に申し出が必要) 納入された入学金は返金でき ませんのでご了承下さい。	入学金なし	入学金なし
受講料	40,000円+振込手数料 ／年間(半期ごとの納入) 科目によっては、材料費等が 必要となる場合があります。	30,000円+振込手数料 ／年間(半期ごとの納入) 科目によっては、材料費等が 必要となる場合があります。	13,000円／年間(半期ごとの納入) 送迎バスは年間2,600円(1回往復 100円)でご利用いただけます。 活動によっては、別途料金が 必要となる場合があります。
申込締切	令和7年3月19日(水)必着	令和7年3月19日(水)必着	令和7年3月19日(水)必着

募集期間：令和7年1月14日(火)～令和7年3月19日(水)

申込・問い合わせ先

本冊子の最終ページ掲載の「申込書」にご記入のうえ、
下記事務局宛てに提出してください。

■応募締切 令和7年3月19日(水)必着

〒840-0806 佐賀市神園3丁目18-15
健康福祉・生涯学習センター

TEL 0952-32-1314 FAX 0952-37-9624

※受付時間：平日 8:50～17:50 / 休館日：土・日・祝日

エルダーカレッジ

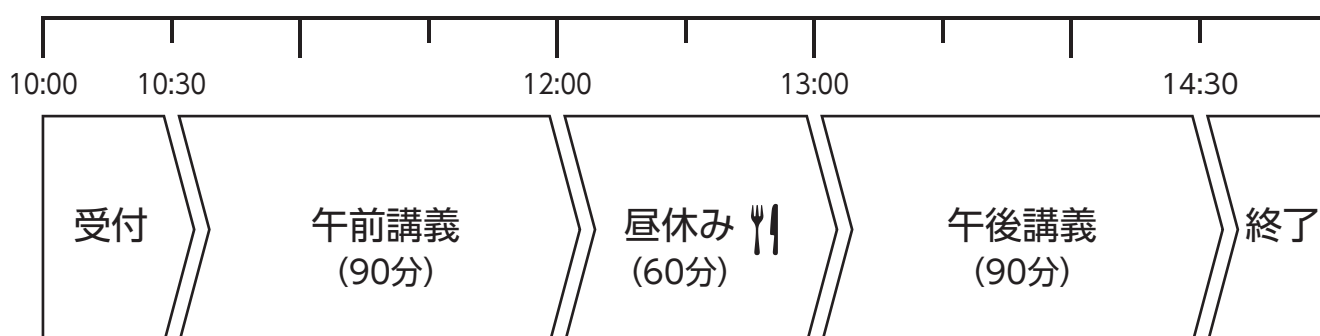
- 📎 対 象 : 年齢は問いません。通学できる方が対象です。
大学院はエルダーカレッジ本科を卒業した方に限ります。
- 📎 受講期間 : 前期（4月～8月）と後期（10月～2月）に分けて開講します。

エルダーカレッジ本科	毎週月曜日
エルダーカレッジ大学院	毎週木曜日

1科目は、1回90分の授業を14回開講します。年間4科目（前期2科目・後期2科目）を受講し、本科は2年間で卒業、大学院は1年間で修了となります。

- 📎 開催場所 : 西九州大学・西九州大学短期大学部 健康福祉・生涯学習センター
(佐賀県佐賀市神園3丁目18-15)

- 📎 開講時間 :



- 📎 昼 食 : 昼食はご持参いただくか、敷地内の学生食堂や売店をご利用ください。



講義や演習等を受講



学園祭にも参加♪

エルダーカレッジ本科	
前 期【4月～8月の月曜日】 ■午前 10:30～12:00 ■午後 13:00～14:30	
【午前】	デジタルと社会 西九州大学・デジタル社会共創学環 福元 / 木村 / 小形
【午後】	ライフサイクルを考える — いまを生きるために：わたしの人生🍀現在・過去・未来 — 西九州大学 子ども学科 田中 麻里
後 期【10月～2月の月曜日】 ■午前 10:30～12:00 ■午後 13:00～14:30	
【午前】	現代的なスポーツと健康の考え方 西九州大学 スポーツ健康福祉学科 栗原 淳 / 市川 浩
【午後】	看護の視点から考える健康ライフ 西九州大学 看護学科 小林 / 川島 / 大塚 / 竹岸 大坪 / 大庭 / 高野

<特典> エルダーカレッジ本科生は、エルダーカレッジ及び公開講座で開講されている科目（一部科目を除く）を、すべて無料で受講することができます。

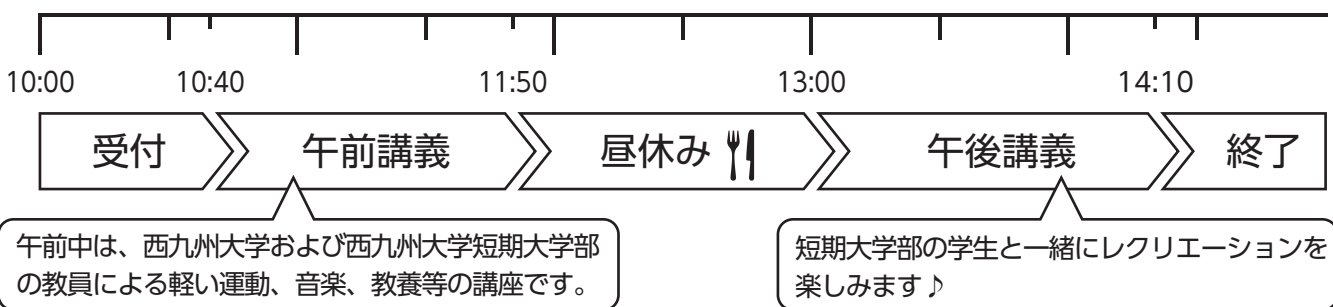
エルダーカレッジ大学院	
前 期【4月～8月の木曜日】 ■午前 10:30～12:00 ■午後 13:00～14:30	
【午前】	幸齢社会と福祉 西九州大学 社会福祉学科 黒田 / 安徳 / 田中豊 / 江口 / 占部 加藤 / 岡部 / 佐々木 / 土井
【午後】	ふるさと佐賀 非常勤講師 上赤 博文 / 非常勤講師 山田 修司 （佐賀自然史研究会 会長）
後 期【10月～2月の木曜日】 ■午前 10:30～12:00 ■午後 13:00～14:30	
【午前】	食健幸講座 西九州大学短期大学部 副学長 平田 孝治 西九州大学短期大学部 地域生活支援学科 西岡 / 田中知 / 武富 / 吉村
【午後】	大人の教養講座 西九州大学短期大学部 幼児保育学科 野口 / 川邊 / 中島加 / 清水 / 矢ヶ部 佐賀新聞社 岡 直彦

<特典> 本学の公開講座を無料で受講することができます。

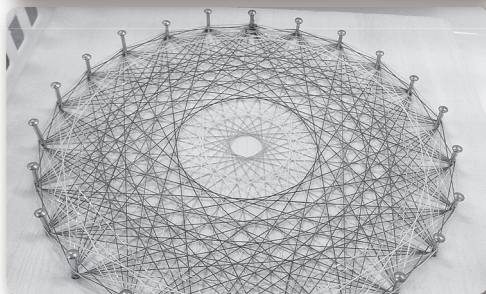
※本科・大学院の科目は、講師及び教務の都合により変更になる場合があります。

生きがづくり教室

- 📎 対 象 : 来所可能な、おおむね60歳以上の方。
- 📎 受講期間 : 毎週水曜日開催中。
前期 (4月~8月) と後期 (10月~2月) に分けて開講します。
- 📎 開催場所 : 西九州大学・西九州大学短期大学部 健康福祉・生涯学習センター
(佐賀県佐賀市神園3丁目18-15)
- 📎 開講時間 :



- 📎 昼 食 : 昼食はご持参いただくか、敷地内の学生食堂や売店をご利用ください。
- 📎 費 用 : 年間13,000円 半期ごとに6,500円 (保険料を含む)
送迎バス利用者は、協力金として半年ごとに1,300円 (バス片道50円、往復100円)
4月と10月の第1回目に納入してください。
調理等の活動によっては、別途料金が必要となる場合があります。
- 📎 送 迎 : スクールバスを運行しています。
バスの道順については、お問い合わせください。



糸を使った製作活動!!

短大生と楽しいレクリエーション

令和7年度 健康福祉・生涯学習センター入学 申込書

ご希望のコースに○印を付けてください。

	エルダーカレッジ（本科）
	エルダーカレッジ（大学院）
	生きがいつくり教室

年 月 日

氏 名	ふりがな
	男・女
生 年 月 日	大正・昭和 年 月 日生（満 歳）
住 所	〒 - ）
連 絡 先	自宅☎（ ） -
	自宅FAX（ ） -
	携帯☎ - -
	メールアドレス @
健 康 度	健康・やや健康・治療中・治療中の方：病名（ ）
かかりつけ医	病院名（ ）☎
趣 味・特 技	
通 学 方 法	徒歩 自転車 自家用車 JR バス その他（ ）
緊急時の連絡先	氏名 続柄（ ）
	携帯☎（ - - ）
	自宅☎（ ） -
生涯学習センターの事業をどこで知りましたか	当センター 公民館 回覧板 友人・知人の紹介 市報 県民だより 新聞 社会福祉協議会 その他（ ）

※皆様の個人情報につきましては、次の目的以外は利用しません。

- 1) 入学手続きおよび学事に関する管理・連絡
- 2) 学内の事務手続き（入学者の名簿作成）及び緊急時の連絡
- 3) 学習課程のご案内

健康福祉・生涯学習センターの配置

1 階

クラフトルーム

和室

センターホール

事務室

(健康福祉・生涯学習センター)

2 階

視聴覚室

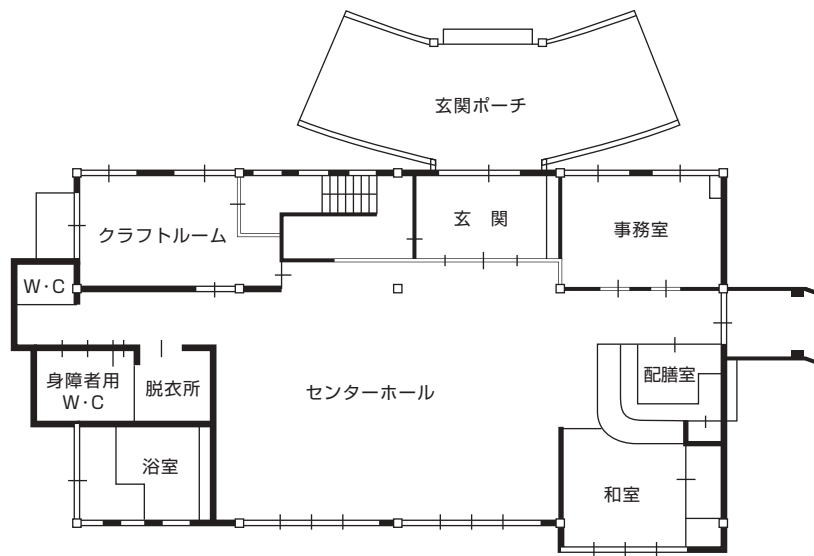
研修室

和室

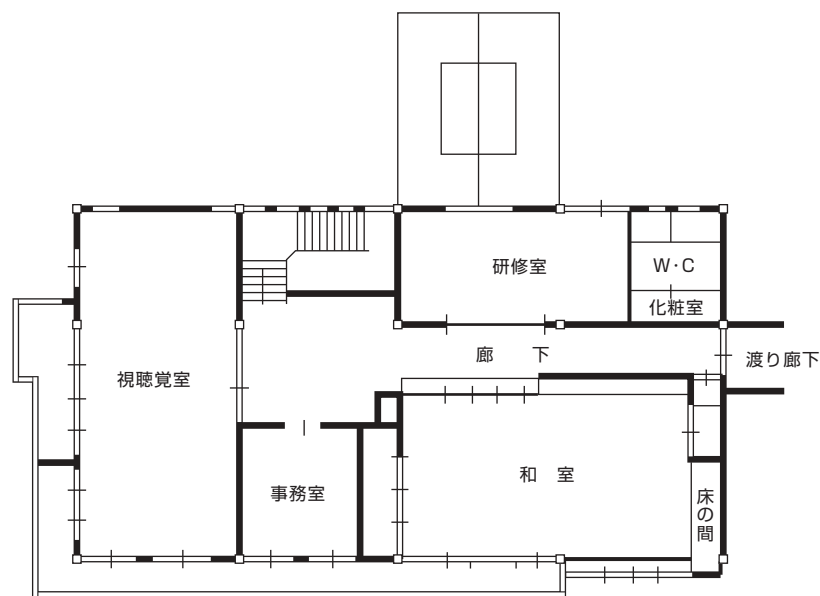
事務室

(さんこう児童クラブ)

2 階は放課後児童クラブ
「さんこう児童クラブ」を
運営しています。



1 階



2 階

施設概要



和室



講義室



アクセス



佐賀キャンパス / 〒840-0806 佐賀県佐賀市神園 3-18-15