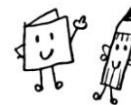


平成27年度 第6回 生活福祉学科卒後講座

臨床心理士の視点からみた高齢者支援のご案内



10月に入り、朝晩の空気やそよ風に一段と秋を感じるようになりました。卒業生の皆様、お変わりありませんか？

さて、平成27年11月1日(日)に、上記のテーマで今年度6回目の卒後講座を開催いたします。今回の卒後講座は、高齢者の心理について学び高齢者理解を深めることを目的としています。「個人の尊厳」「利用者本位」などの意義を再考する機会にしていいただければ幸いです。また、高齢者との関わり方や介護現場でのストレスについて悩んでいる方も、是非ご参加ください。本当の高齢者支援とは何なのか、一緒に考えましょう(*^_^*)

もちろん、本学の卒業生ではない方や介護現場から離れている方の参加も大歓迎です! 職場の皆様やお知り合いの方にも是非お声かけください。たくさんのご参加をお待ちしています♪

●スケジュール

日 時	会 場	申込締切
平成27年11月1日(日) 13:00~ 受付 13:30 開始 15:30 終了	5305 教室	平成27年 10月23日(金)

- 講師：西九州大学佐賀キャンパス スクールカウンセラー
臨床心理士 坂下 優二 先生



- 受講料：無料

- 申し込み・お問い合わせ先

〒840-0806 佐賀市神園3丁目18-15

西九州大学短期大学部 生活福祉学科 (担当馬場)

Tel 0952-31-3001 (代表)

Fax 0952-31-3003

E-mail : baba-y@nisikyu-u.ac.jp

* 申し込みの場合は、お名前、ご住所、電話番号をお知らせください。



私たちは、卒業後もずっと皆さんを応援し続けます!

教員一同、皆様のご参加を心からお待ちしていま~す★