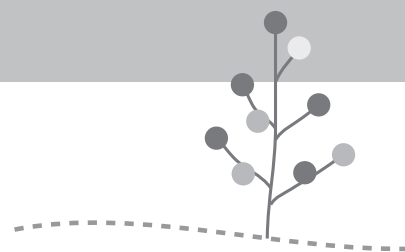


昭和21年9月	佐賀栄養専門学校設立	平成11年4月	西九州大学 大学院健康福祉学研究科設置 (入学定員8名)
昭和28年4月	佐賀栄養専門学校創立 栄養士養成施設として厚生大臣指定		西九州大学福祉医療専門学校開設 (福祉医療科入学定員40名)
昭和29年2月	準学校法人 永原学園設立認可 (所轄庁 佐賀県知事)		佐賀調理製菓専門学校開設 〔◇調理師科入学定員 昼間・夜間部80・40名 ◇製菓衛生師科入学定員 昼間・夜間部40・40名〕
昭和33年4月	佐賀保育専門学校開設		佐賀調理専門学校廃止
昭和34年4月	佐賀調理専修学校開設	12月	佐賀製菓学校廃止
昭和38年1月	学校法人 永原学園設立認可 (所轄庁 文部大臣)	平成12年4月	西九州大学家政学部「食物栄養学科食物栄養学専攻と管理栄養士専攻」廃止 「食物栄養学科」とする(管理栄養士養成) (入学定員90名)
4月	佐賀短期大学開設 食物栄養科設置 (入学定員80名)		西九州大学家政学部社会福祉学科 入学定員の増員、臨時的定員を恒常化 (入学定員140名)
昭和39年4月	佐賀短期大学 被服科増設 (入学定員50名)	平成13年4月	西九州大学家政学部「健康栄養学科」設置 (入学定員130名)
昭和40年4月	佐賀短期大学 保育科増設 (入学定員100名)		食物栄養学科募集停止
	保母養成施設として厚生大臣指定	平成14年4月	西九州大学家政学部を「健康福祉学部」に 名称変更
昭和42年4月	佐賀短期大学 専攻科被服専攻増設 (入学定員20名)		西九州大学健康福祉学部社会福祉学科 介護福祉コース設置
	佐賀短期大学附属三光幼稚園開園		介護福祉士養成施設として文部科学大臣、 厚生労働大臣指定
昭和43年4月	佐賀製菓専修学校開設	平成16年4月	佐賀短期大学附属三光幼稚園定員変更 (収容定員400名)
昭和43年4月	佐賀家政大学開設 家政学部家政学科設置 (入学定員100名)		佐賀短期大学「くらし環境学科」設置 (入学定員50名)
昭和44年4月	佐賀家政大学 家政学部家政学科に 家政学専攻と管理栄養士専攻を設置	平成17年10月	佐賀調理製菓専門学校調理師科 夜間部定員変更(入学定員80名)
昭和49年4月	管理栄養士養成施設として厚生大臣指定	平成18年4月	佐賀短期大学幼児教育学科を「幼児保育学科」 に名称変更 また、同学科の入学定員を90 名から110名に増員
6月	佐賀家政大学を「西九州大学」に名称変更		佐賀短期大学くらし環境学科定員変更 (入学定員30名)
昭和52年4月	西九州大学家政学科を「食物栄養学科」に 家政学専攻を「食物栄養学専攻」に名称変更	平成19年4月	西九州大学福祉医療専門学校 福祉医療科募集停止
昭和53年4月	佐賀調理専修学校調理専門課程及び 調理高等課程認可		西九州大学リハビリテーション学部 リハビリテーション学科設置 (入学定員80名)
	佐賀調理専修学校を「佐賀調理専門学校」に、 佐賀製菓専修学校を「佐賀製菓学校」に名称 変更		佐賀短期大学附属三光保育園開園
昭和56年4月	佐賀短期大学被服科を「家政科」に、 保育科を「幼児教育科」に名称変更	平成21年3月	佐賀短期大学附属三光幼稚園及び佐賀短期 大学附属保育園「認定こども園」認定
昭和63年4月	佐賀短期大学食物栄養科を「食物栄養学科」に、 家政科を「生活福祉学科」に、 幼児教育科を「幼児教育学科」に名称変更	平成21年4月	西九州大学福祉医療専門学校廃止
	佐賀短期大学生活福祉学科		佐賀短期大学を西九州大学短期大学部 に名称変更
平成 元 年4月	介護福祉士養成施設として厚生大臣指定		西九州大学短期大学部食物栄養学科定員変更 (入学定員60名)
平成 5 年4月	佐賀短期大学 専攻科福祉専攻増設 (入学定員30名)		西九州大学短期大学部生活福祉学科定員変更 (入学定員40名)
	介護福祉士養成施設として厚生大臣指定		西九州大学短期大学部幼児保育学科定員変更 (入学定員90名)
平成 5 年4月	佐賀短期大学 生活福祉学科定員変更 (入学定員80名)		
平成 6 年3月	佐賀短期大学 健康福祉・生涯学習センター設置		
9月	西九州大学 健康福祉実践センター設置		
平成 7 年2月	佐賀短期大学専攻科食物栄養専攻 学位授与機構認定		
4月	佐賀短期大学 専攻科食物栄養専攻増設 (入学定員30名)		
平成 7 年4月	栄養士養成施設として厚生大臣指定		
	佐賀短期大学 専攻科被服専攻廃止		
平成10年4月	西九州大学 社会福祉学科編入学定員設定 (3年次編入学定員20名)		

平成21年4月	西九州大学短期大学部くらし環境学科募集停止 西九州大学子ども学部子ども学科設置 (入学定員80名)(3年次編入10名) 西九州大学健康福祉学部社会福祉学科定員変更 (入学定員120名) 西九州大学健康福祉学研究科定員変更 (入学定員12名) 佐賀調理製菓専門学校を「西九州大学佐賀調理製菓専門学校」に名称変更 西九州大学佐賀調理製菓専門学校製菓衛生師科を「パティシエ科」に名称変更 佐賀短期大学附属三光幼稚園を「西九州大学附属三光幼稚園」に名称変更 佐賀短期大学附属三光保育園を「西九州大学附属三光保育園」に名称変更	平成27年4月	西九州大学附属三光保育園を「保育所型認定こども園」に類型変更 西九州大学附属三光保育園定員変更(入学定員80名) 西九州大学グループ情報メディアセンター設置 西九州大学グループ国際交流センター設置
平成22年3月	西九州大学短期大学部くらし環境学科廃止	平成28年4月	西九州大学グループ地域連携センター内に地域看護研究研修センター設置
平成23年4月	西九州大学短期大学部専攻科食物栄養専攻廃止 西九州大学短期大学部専攻科福祉専攻を「専攻科保育福祉専攻」に名称変更 西九州大学短期大学部健康福祉・生涯学習センターを「西九州大学・西九州大学短期大学部健康福祉・生涯学習センター」に名称変更	平成29年3月	西九州大学短期大学部専攻科保育福祉専攻廃止
平成25年4月	西九州大学附属三光保育園定員変更 (入学定員70名)	4月	西九州大学短期大学部地域生活支援学科開設(定員100名) 西九州大学短期大学部食物栄養学科、生活福祉学科、専攻科保育福祉専攻募集停止 学校法人永原学園事業部開設 レストラン「ラ・サンテ249」開業
平成26年4月	西九州大学健康栄養学部健康栄養学科開設 (入学定員120名) 西九州大学健康福祉学部社会福祉学科定員変更 (入学定員80名、編入生10名) 西九州大学健康福祉学部スポーツ健康福祉学科開設(入学定員50名) 西九州大学子ども学部心理カウンセリング学科開設(入学定員40名) 研究科健康栄養学専攻開設(入学定員2名) 研究科健康福祉学専攻定員変更 (入学定員3名) 研究科臨床心理学専攻開設(入学定員4名) 研究科リハビリテーション学専攻開設 (入学定員3名) 西九州大学大学院健康福祉学研究科を生活支援科学研究科に名称変更 西九州大学グループ地域連携センター設置 同センターに「健康福祉生涯学習センター」、「臨床心理相談センター」、「食育サポートセンター」、「あすなろセンター」を配置 西九州大学、西九州大学短期大学部の「健康福祉研究センター」を「生活支援科学研究センター」に名称変更 西九州大学健康福祉学部健康栄養学科募集停止 西九州大学佐賀調理製菓専門学校製菓一般課程 パティシエ科夜間部(入学定員40名)廃止	平成30年1月	西九州大学看護学部看護学科設置 (入学定員90名) 「西九州大学グループ地域連携センター」・「西九州大学グループ情報メディアセンター」・「西九州大学グループ国際交流センター」廃止 西九州大学及び西九州大学短期大学部に「リカレント教育・研究推進本部」、「情報メディアセンター」、「国際交流センター」を配置 リカレント教育・研究推進本部内に「健康支援センター」、「健康福祉・生涯学習センター」、「産学官連携推進室」を配置 西九州大学院生活支援科学研究科臨床心理学専攻の下に「臨床心理相談センター」を配置 西九州大学健康栄養学部健康栄養学科の下に「食育サポートセンター」を配置 西九州大学看護学部看護学科の下に「地域看護研究研修センター」を配置 西九州大学に「教職センター」を配置
平成27年4月	大学院生活支援科学研究科地域生活支援学専攻(修士課程)開設(入学定員5名) 大学院生活支援科学研究科健康福祉学専攻(修士課程)募集停止 大学院生活支援科学研究科地域生活支援学専攻(博士課程)開設 (研究科の専攻に係る課程の変更) 博士前期課程(入学定員5名) 博士後期課程(入学定員3名) 大学院生活支援科学研究科子ども学専攻(修士課程)開設(入学定員4名) 西九州大学附属三光幼稚園を「幼稚園型認定こども園」に類型変更 西九州大学附属三光幼稚園に保育機能施設「三光ナースリー」を併設	5月	西九州大学短期大学部食物栄養学科、生活福祉学科廃止
		平成31年4月	西九州大学大学院生活支援科学研究科子ども学専攻定員変更(入学定員3名) 西九州大学大学院生活支援科学研究科臨床心理学専攻定員変更(入学定員5名) 学校法人永原学園出資事業会社 株式会社西九大サポート設立 西九州大学佐賀調理製菓専門学校 専門課程 調理師科昼間部定員変更 (入学定員40名) 調理師科夜間部定員変更 (入学定員40名)
		令和2年3月	西九州大学及び西九州大学短期大学部に「情報システム室」を設置 西九州大学健康福祉学部健康栄養学科廃止
		4月	西九州大学大学院生活支援科学研究科栄養学専攻(博士後期課程)設置(入学定員2名) 西九州大学大学院生活支援科学研究科健康栄養学専攻を西九州大学大学院生活支援科学研究科栄養学専攻博士前期課程に名称変更 西九州大学大学院生活支援科学研究科看護学専攻(修士課程)設置(入学定員5名) 西九州大学附属三光幼稚園に放課後児童クラブ「さんこう児童クラブ」設置
		令和3年4月	大学院生活支援科学研究科地域生活支援学専攻博士後期課程を健康福祉学専攻博士後期課程に、地域生活支援学専攻博士前期課程を健康福祉学専攻博士前期課程に名称変更 西九州大学附属三光保育園に「分園PINO」を設置(定員29名)
		12月	
		令和4年4月	
		令和5年4月	

令和5年10月 西九州大学佐賀調理製菓専門学校夜間部募集休止
令和6年3月 レストラン「ラ・サンテ249」を廃止し、
(株)西九大サポートへ事業移管
令和6年4月 西九州大学「デジタル社会共創学環」開設
(入学定員60名)
西九州大学大学院生活支援科学研究科スポーツ科学専攻(修士課程)設置(入学定員2名)
西九州大学大学院生活支援科学保健医療学専攻(博士後期課程)設置(入学定員2名)
西九州大学大学院生活支援科学研究科臨床心理学専攻(博士後期課程)設置(入学定員2名)
西九州大学大学院生活支援科学研究科臨床心理学専攻(修士課程)を臨床心理学専攻(博士後期課程)に課程変更
西九州大学及び西九州大学短期大学部に「ダイバーシティセンター」を設置

Contents



■ 学校案内

学長の言葉	001
建学の精神／教育の理念／地域大学の理念	002
大学の組織	004
西九州大学短期大学部における3つの方針	005
各学科・各コースにおける3つの方針	007
永原学園の沿革	011
西九州大学短期大学部校歌	016
学校法人永原学園プライバシーポリシー／個人情報の取り扱いについて	017

01

学生生活について *Useful Information*

GUIDE 1 学生生活

01学生サポートシステムについて	020
02大学から学生への連絡方法 03奨学金 04服装について	023
05アルバイトについて	
06自家用車等の通学について 07傷害保険への加入	024
08遺失物・拾得物の取扱いについて 09国際交流	025
10課外活動 11掲示並びに印刷物の配布	026
12団体・サークルの結成及び集会 13懲戒	

GUIDE 2 学内施設・設備の利用

01各施設の利用について	027
02図書館	028
03健康福祉・生涯学習センター 04西九州大学グループ健康支援センター	029
05学生寮	

GUIDE 3 将来に関する事項

01就職	030
02進学・編入学・ダブルスクール	033

GUIDE 4 諸証明書の発行及び手続き

01学生証 02旅客運賃割引証(学割証)	035
03諸手続、問い合わせ、相談などの窓口一覧	036

02

履修について *Learning Programs*

GUIDE 1 履修関係(共通項目)

01教育課程 02履修科目の登録と認定	038
03授業	042
04学生ポータルサイトの利用 05試験・成績評価	043
06受験にあたっての心得	044
07成績評価について	045
08学籍	048
09学籍の異動について	049
10欠席・公欠・学校保健安全法による出席停止・忌引について	050

GUIDE 2 地域生活支援学科の履修手続き

食健康コースの履修ガイド(栄養士養成施設)	059
介護福祉コースの履修ガイド(介護福祉士養成施設)	064
多文化コースの履修ガイド	069

GUIDE 3 幼児保育学科の履修手続き

	075
--	-----

01教育課程の学位授与方針と学修到達目標との関係	083
02学修成果の獲得に向けて	084
03学修の流れ《履修登録から学修の振り返りまで》	
04学生ポータルサイトの利用について	086
05受講の基本事項 06成績評価について	097

03

免許・資格について *Licences and Qualifications*

■ 免許・資格について	100
01実習について 02実習参加基準	102
03教職課程について	104
04栄養士免許取得について〈地域生活支援学科 食健康コース〉	106
05介護福祉士資格取得について〈地域生活支援学科 介護福祉コース〉	108
06保育士資格取得について〈幼児保育学科〉	109
07社会福祉主事任用資格取得について	111
08レクリエーション・インストラクター資格取得について	
09プレゼンテーション実務士の資格取得について	112
〈地域生活支援学科 多文化コース〉	
10(国内) 旅程管理主任者の資格取得について	
〈地域生活支援学科 多文化コース〉	
11 幼稚園・保育園のためのリトミック指導資格2級取得について〈幼児保育学科〉	113
12子ども発達支援士(基礎)の資格取得について〈幼児保育学科〉	
13准学校心理士資格取得について〈幼児保育学科〉	
14介護予防支援員の資格取得について	114
〈地域生活支援学科 介護福祉コース〉	

04

学内関係諸規則等 *Statutes*

西九州大学短期大学部学則	116
西九州大学短期大学部における既納の学費等納付金に関する取扱い細則	126
西九州大学短期大学部学位規程	
西九州大学短期大学部科目等履修生規程	127
西九州大学短期大学部科目等履修生規程の運用細則	
西九州大学短期大学部長期履修学生規程	128
西九州大学短期大学部副専攻規程	129
データサイエンス(リテラシーレベル)教育プログラムに関する要項	130
西九州大学副専攻規程	
西九州大学・西九州大学短期大学部附属図書館規程	131
西九州大学・西九州大学短期大学部附属図書館利用規程	
西九州大学及び西九州大学短期大学部学費納入規程	133
永原学園奨学金支給規程	134
西九州大学短期大学部学生会会則	
西九州大学短期大学部スポーツ・文化活動奨励金に関する規程	135
永原学園西九州大学・西九州大学短期大学部学生寮規則	136
西九州大学佐賀キャンパス体育館使用規程	137
西九州大学佐賀キャンパス体育館使用心得	138
西九州大学短期大学部学生の懲戒に関する規程	
障がいのある学生への支援に関する基本方針	141
西九州大学短期大学部障がい学生支援規程	141
こんなときはどうしたらいい?Q&A	143

05

附 録 *Appendix*

西九州大学短期大学部学内配置図	154
年間スケジュール	160

校 歌

作詞 永原マツヨ
作曲 坂田 雅子

Moderato
mp

1. しんりを きわめ わざをね り せいぎとまことの
2. りそうをかか げ きたえた え じしんとかんきの
3. ひたむきに ゆく わがみち に むすぶえに しの

mp *mf*

はなをかざし て ひ び これかえりみ われらは ゆく
うたごえあ げ ん ひ び これいましめ われらはの ぼる
と も がき を ひ び これひろめん くの ちと

mp *mf* *1.2.*

あ あ しらぬひのう み は る か う み は る か
あ あ てんざんのみ ね た か く み ね た か く

mp *mf* *1.2.*

に あ あ にしきゅうしゅうだ い わ が だいが く

一、真理を究め技能をねり

正義と誠実まことの

花をかざして日々これ省み
われらは航ゆく
ああ しらぬ火の海はるか
海はるか

二、理想をかかげ鍛え耐え

自信と歓喜の

うたごえあげん日々これ
いましめわれらはのぼる
ああ 天山の嶺高く
峰高く

三、ひたむきにゆくわが道に

結ぶえにしの

友垣を日々これ拡めん
国の内外うちとに
ああ 西九大
わが大学

学校法人永原学園プライバシーポリシー

学校法人永原学園(以下「本学園」という。)は、個人情報(個人)の人格と密接な関連を有することを認識し、個人の権利利益を保護するため、次のとおりプライバシーポリシーを定め、これを遵守してまいります。

1. 本学園は、個人情報を適切に取り扱うため「個人情報の保護に関する法律」その他関係法令等に従い、「学校法人永原学園個人情報保護規程」(以下「本学園規程」という。)を制定し、これを遵守いたします。
2. 本学園は、関係法令及び本学園規程で定める場合を除き、あらかじめ本人の同意を得ることなく、第三者に個人データを提供することはありません。
3. 本学園は、個人情報の取得に当たっては、本人に対してその利用目的を明示し、又は通知し、若しくは公表します。
4. 本学園は、個人情報を取り扱うに当たっては、本学園の業務に必要な範囲内で、その利用目的をできるだけ特定し、適切に取り扱うように努めます。
5. 本学園は、その取り扱う個人データの漏えい、滅失又はき損の防止その他の個人データの安全管理のため、組織的、人的、技術的及び物理的安全措置をとります。
6. 本学園は、個人データの取扱いを外部に委託する場合は、適正な基準により業者を選定するとともに委託契約を締結し、業者を適切に管理します。
7. 本学園は、本人又はその代理人から当該個人情報について、開示、訂正、利用の停止および消去等の請求があった場合は、関係法令及び学園内の諸規程等に基づき、適切に対応します。

平成21年1月1日 学校法人永原学園

個人情報の取り扱いについて

西九州大学短期大学部

本学では、個人情報保護法の施行に伴い、学生及び保証人(保護者等)から提供された個人情報につきまして、以下のとおり取り扱いますので、ご了解ください。

1. 個人情報について

個人情報とは、氏名、年齢、生年月日、住所、電話番号、本籍、出身校、進路、家族等の情報で、これらにより入学生、在学生、卒業生、保護者及び家族等個人を特定することのできる情報をいいます。

2. 個人情報の利用目的

学生及び保証人(保護者等)からご提供を受けた個人情報については、本学において次の目的のために利用します。

- ① 入学手続き関連(入学手続き者データの作成等)
- ② 学内の事務手続き関連(入学者名簿の作成ならびに履修・成績管理等教育上及び生活・進路支援上必要なデータの作成等)
- ③ 各種調査統計関連(入試関係、教務関係、就職活動及び学生支援関係等)
- ④ 教育、学生生活上の関連(学内教員及び学内各課からの連絡等)
- ⑤ 学内団体等の活動上の関連(学友会、あすなる会及び同窓会等の活動のためのデータの作成及び連絡等)
- ⑥ 上記①～⑤以外で、法令等により定められている場合を除き、学校運営、教育上必要となり、その利用目的を提示し利用する場合

3. 管理方法

- (1) 提供を受けた個人情報は、紙もしくは電子データのいずれかの形態で保存します。
- (2) 個人情報の管理にあたっては、「個人情報保護法」に則って、適正に利用・管理します。

4. 情報の開示、提供について

- (1) 本学では、原則として個人情報は第三者に開示・提供はいたしません。
- (2) 本学は、利用目的の達成に必要な範囲内で業務を委託させるために第三者に個人情報を預託する場合、法令に定める要件を満たしている場合を除き、本人の同意を得ることとします。
- (3) 第三者に個人情報を預託する場合は、あらかじめ定めた基準に従い当該第三者について審査並びに必要な契約を締結し、その他法令上必要な措置を講じます。

(この件に関する問い合わせ窓口)

〒840-0806 佐賀県佐賀市神園三丁目18-15
TEL 0952-31-3001(代)
西九州大学短期大学部 事務局

memo

A series of horizontal dashed lines for writing, starting below the word 'memo' and extending across the width of the page.

