

学校法人永原学園 西九州大学 平成25年度「子どもミュージアム」開催のお知らせ



「子どもミュージアム」とは、「子ども文化の創造」をテーマに、体遊び、歌、おはなし、科学、身近な自然など、子どもの成長に必要なものを、人と人とのつながりのなかで体験できる遊びや環境を提供するプログラムです。今年度は以下のように開催します。子どもたちはもちろん、どなたでも参加できます。みなさんと楽しい時間を過ごしましょう。



回	期日 日時	講師	内容	対象 参加定員	申込締切日
1	5月23日(木) 11:00~12:00	『楽器で遊ぼう』 子ども学科 櫻井琴音	うたったり踊ったりしながら、いろいろな楽器を使ってリズム打ちを楽しみます。	乳幼児 15組30名 (保護者同伴) 表現スタジオ	5月17日(金)
2	6月6日(木) 11:00~12:00	『絵本小劇場』 子ども学科 高尾兼利	大寫しにした絵本と音響と読み聞かせにより、「絵本小劇場」を展開し、これに関連した活動を提供します。	乳幼児 20組40名 (保護者同伴) 表現スタジオ	5月31日(金)
3	6月20日(木) 11:00~12:00	『あつまってきた！ 「おはなしのくに」に』 子ども学科 金久愼一	童話の世界、それは心おどる世界です。ウキウキする世界です。さて、ここではどんな遊びができるのでしょうか。お楽しみに。	幼児 20組40名 (保護者同伴) 表現スタジオ	6月14日(金)
4	7月25日(木) 11:00~12:00	『木製おもちゃで あそぼう(1)』 子ども学科 田中麻里	木製のおもちゃにはその手触りから心安らく効果があります。積み木などのおもちゃを使ってみんなで楽しく遊びましょう。	乳幼児~小学生 20組40名 (保護者同伴) 表現スタジオ	7月19日(金)
5	9月7日(土) 9:00~12:00	『佐賀は メダカ王国?』 子ども学科 上赤博文	佐賀の小水路にはメダカがいっぱい！メダカを探してその行動を調べます。実験もするよ。(帽子・飲み物持参)	小学生 15名 (1年生まで保護者同伴) 屋外活動・521教室	8月30日(金)
6	10月10日(木) 11:00~12:00	『親子で遊ぼう』 子ども学科 赤星まゆみ	身近な材料を使って楽しい遊びとコミュニケーションの世界を作り出したいと思えます。	乳幼児 15組30名 (保護者同伴) 表現スタジオ	10月4日(金)
7	10月12日(土) 10:30~11:45	『体を遊ぼう』 子ども学科 松本大輔	自分の体を感じて運動遊びをします。具体的にはバランスや移動の遊び、用具を使った運動遊びを行います。	幼児~小学4年生 制限なし (1年生まで保護者同伴) 体育館	10月4日(金)
8	10月24日(木) 11:00~12:00	『たのしくあそぼう』 子ども学科 櫻井京子	パネルシアターを観たりみんなで手あそびや折り紙をして楽しく遊びましょう。	幼児 15組30名 (保護者同伴) 子育て支援室	10月18日(金)
9	11月16日(土) 10:30~11:45	『木製おもちゃで あそぼう(2)』 子ども学科 田中麻里	木製のおもちゃにはその手触りから心安らく効果があります。積み木などのおもちゃを使ってみんなで楽しく遊びましょう。	乳幼児~小学生 20組40名 (1年生まで保護者同伴) 表現スタジオ	11月8日(金)
10	11月30日(土) 10:30~11:45	『おもちゃを つくってあそぼう』 子ども学科 前村 晃	かんたんにできておもしろいおもちゃをつくりまわす。つくったおもちゃであそび方を工夫しましょう。	小学生1・2年生 20名 (1年生まで保護者同伴) 美術工芸室	11月22日(金)
11	12月7日(土) 10:30~11:45	『お話の世界で あそぼう!』 子ども学科 香川せつ子	歌や手遊びを交えながら、絵本や紙芝居などファンタジーの世界を探検し、親子で楽しく遊びます。	幼児~小学生2年 15組30名 (1年生まで保護者同伴) 子育て支援室	11月29日(金)
12	12月21日(土) 10:30~11:45	『「かず」や「かたち」 であそぼう』 子ども学科 川上 貴	「かず」や「かたち」を使っているいろいろな遊びを体験します。算数のおもしろさを感じてもらえたらうれしいです。	幼児~小学生2年 20組40名 (1年生まで保護者同伴) 表現スタジオ	12月13日(金)
13	1月18日(土) 10:30~11:45	『世界のあそび であそぼう』 子ども学科 松井克行	体やモノを使ったあそび、踊り、ゲームなどで世界の子どものあそびを実体験しましょう。	幼児~小学生4年 20組40名 (1年生まで保護者同伴) 表現スタジオ 他	1月10日(金)
14	1月25日(土) 10:30~11:45	『真似る(まねる)力 を伸ばそう』 子ども学科 眞田英進	模倣する力は学ぶことの基礎となります。その一歩として身体動作への模倣活動をみんなで楽しみましょう。	幼児 20組40名 (保護者同伴) 表現スタジオ	1月17日(金)

詳しいお申込み方法は、裏面へ！



お申し込みとお知らせ



○ 参加費について

1回のご参加につき、1家族100円の保険料がかかります。

○ 木曜開催日の施設開放について

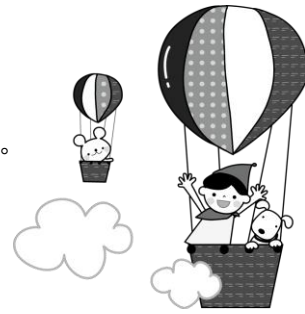
木曜開催日のみ、12:00~14:00まで子育て支援室を開放いたします。
ご自由にお過ごしく下さい。(飲食可能なお部屋もあります)

○ 申し込み方法

事前に以下のところまで、お電話にてお申し込みください。

※ 申し込み後に参加をキャンセルされる場合には、
必ずお電話にてその旨お知らせください。

※ 定員に達した場合には、募集を締め切らせていただく場合があります。
ご了承ください。



○ 申し込み・問合せ先

西九州大学 健康福祉・生涯学習センター

電話 0952(32)1314



○ 参加にあたってのご注意

会場までの送迎は、保護者が責任もって行ってください。

0歳から小学1年生までのお子様は、保護者同伴でご参加ください。

必要な材料や道具類は、こちらで準備いたします。

体を動かすプログラムや、野外活動・実験のプログラムの時には
動きやすい服装でご参加ください。

○ 開催場所

西九州大学 神園キャンパス内
3号館 1階 子育て支援室 他

〒840-0806 佐賀市神園三丁目18-15

